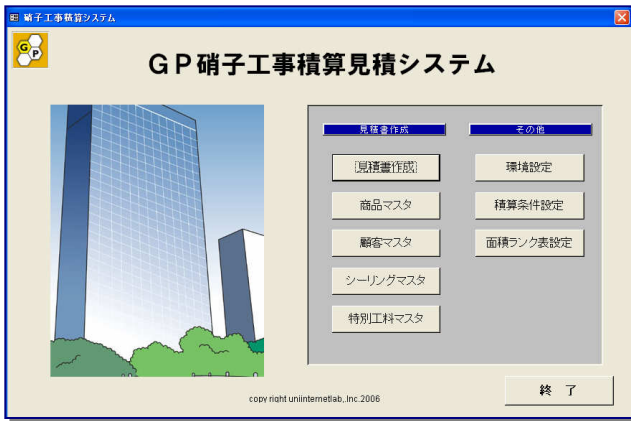


# GP硝子工事業積算見積管理システム



メニュー画面

デモンストレーションも随時おこなっております  
お気軽にお問合せ願います  
(各種印刷サンプルも準備しております)

## 「見積～原価管理まで簡単操作」

硝子工事の特殊な積算方法である、ガラス製品別、厚み、mランク別の自動集計処理とシーリング分類集計処理が簡単におこなえます。その他飛散防止フィルム・養生・クリーニングなども自動集計されます。

## 「製品単価マスタ」も充実

各地区硝子工事価格及び最新商品各種登録済み  
防犯ガラス、Low-Eガラス、各種複層ガラス（高性能熱反、高性能断熱、遮熱断熱他）防火ガラス、耐熱ガラス、各種強化ガラス、合わせガラス、真空ガラス他

### 標準価格（1ライセンス）

- ◆硝子積算見積システム ￥370,000
- ◆標準硝子工事単価マスタ ￥30,000
- ◆導入初期設定費用 ￥10,000
- ◆導入時教育費 ￥10,000
- 合計 ￥420,000

お支払いはリース契約も承ります。 月額¥8,800円(税別)

## 製品の特長

- 硝子工事に必要なほとんどの製品が登録されており、各項目でのガラス製品、加工、磨き、シーリングなどの入力方法もリスト一覧からの表示選択入力、ダイレクト・コード入力の両方がおこなえるので便利です。
- 板ガラス各種・ガラスブロック各種・エンジンドア各種の他、鏡、アクリル、ポリカーボネードなども登録済みです。
- 硝子工事以外の附帯工事も簡単に入力がおこなえます。  
また、ガラス以外の取扱いオリジナル製品も簡単に登録が出来ます。
- 各地区別に硝子工事マスタを準備しております。  
(北海道・東北・関東・東海・関西・北陸・四国・九州など)  
上記以外にオリジナル単価も複数登録が可能です。

## 機能一覧

- 商品登録件数及び単価登録件数
  - ・標準工事商品マスタ以外に複数のマスタ設定が可能（標準装備）
  - ・硝子メーカー別（旭、日、セ）用商品マスタ（オプション）
- 印刷機能
  - ・見積書表紙、明細（詳細）、合計（集計）書の印刷
  - ・印刷用紙規格サイズ、A4縦、A4横、B5横に対応
  - ・原価管理表（実行予算書/原価集計書・原価明細書）
- 各種マスタ
  - ・商品マスタ（曲げ・各種加工含む）、顧客マスタ、シーリングマスタ
  - ・その他（フィルム、クリーニング、ゴンドラ施工）マスタなど
- 積算条件設定
  - ・積算条件設定（消費税有無、合計書の集計有無等）
  - ・環境設定（バックアップ設定、マスタ呼出し設定）
  - ・面積mランク設定（4種設定可能）



見積書表紙作成画面



見積書明細（詳細）作成画面



見積書合計（集計）自動作成画面

お問い合わせはこちらまで



〒104-0054

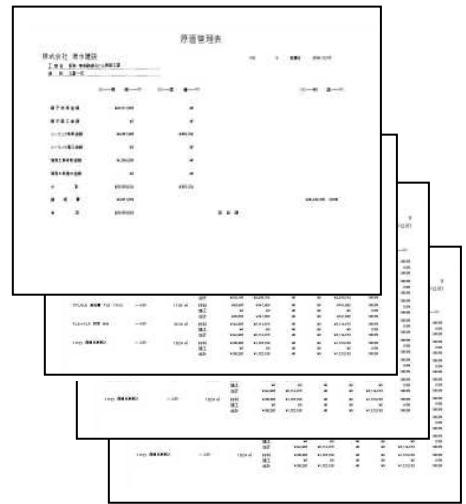
東京都中央区勝どき2-18-1-804

TEL:0120-082-078 FAX:0120-082-079

E-mail:gp@smartreply.jp

URL: http://gp.smartreply.jp

■印刷見本（見積書の用紙サイズはA4縦・横・B5横、原価管理表・利益明細書はA4横に対応）



【見積書表紙・見積明細書・見積合計書印刷イメージ】

【原価管理表・利益明細書印刷イメージ】

各種メニュー画面と機能説明

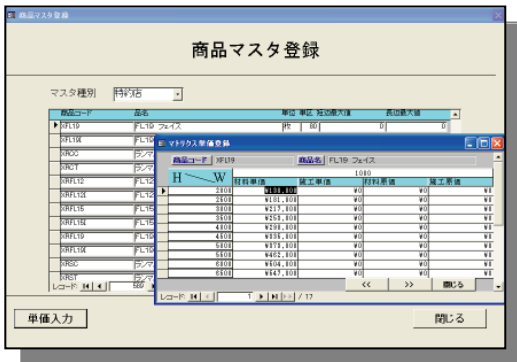
■商品マスタ登録

- 製品によるmランク集計設定の変更が容易におこなえます。  
製品別、mランク別自動集計登録設定（例）  
～2. 18m、～4. 45m、～6. 81m、～9. 95m・・・  
～0. 3m、～2. 0m、～4. 0m、～6. 0m・・・  
その他2種類の設定登録が可能です。

またセツト、個、枚、m、mあたりの金額設定も可能です。

（お客様の地区別によって標準設定が異なります。）

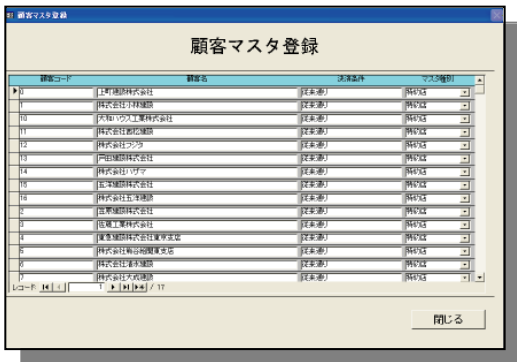
- 各種mランクごとに施工単価、材料単価、施工原価、材料原価に登録が可能です
- 各種製品欄の原価項目に原価金額を設定することにより、見積段階で総原価、総利益・総利益率及び各製品毎の利益を表示又は印刷が可能です。



商品マスタ登録画面

■顧客マスタ登録

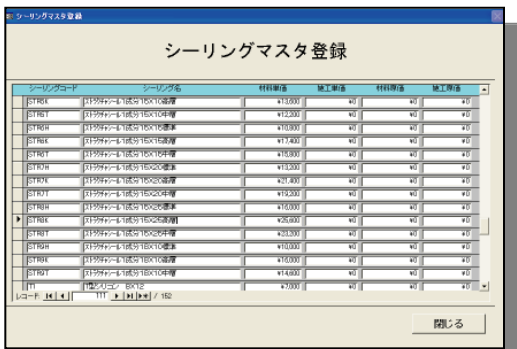
- 顧客の新規登録・削除が可能です。
- 顧客によって違う決済条件の初期値登録ができます。
- 登録した顧客設定は見積書に即反映致します。  
（顧客マスタ登録は標準金額に含まれております）



顧客マスタ登録画面

■シーリングマスタ登録

- 各種のシーリング単価が登録されております。  
5×5、5×6、6×5、6×6、8×8・・・  
木パテ、突合せシール、T型シール、防火用、ゴンドラ用
- 施工単価、材料単価、施工原価、材料原価の登録可能です。



シーリングマスタ登録画面

■その他のマスタ登録

- ガラスクリーニング費、養生費、飛散防止フィルムなどの設定が標準登録されており、分類毎に新規登録がおこなえます。

■積算条件設定

- シーリング関連  
シーリング長の計算方法の条件設定が可能です。  
計算方法（実寸、切上げ、切捨て、四捨五入）の設定
- 印刷サイズの設定  
A4縦・横、B5横、（原価管理表及び原価明細書はA4横）

- ガラス関連  
硝子面積の条件設定及び単価設定  
計算方法（実寸、切上げ、切捨て、四捨五入）の設定
- その他  
工事明細別合計設定と総合計設定の選択機能  
消費税の有無と数量設定

動作環境

- ◆ OS: Windows 95、98、NT、2000、XPIに対応
- ◆ CPU: Intel Pentium 2相当以上
- ◆ メモリ: 256MB以上、HD: 空き領域500MB以上

